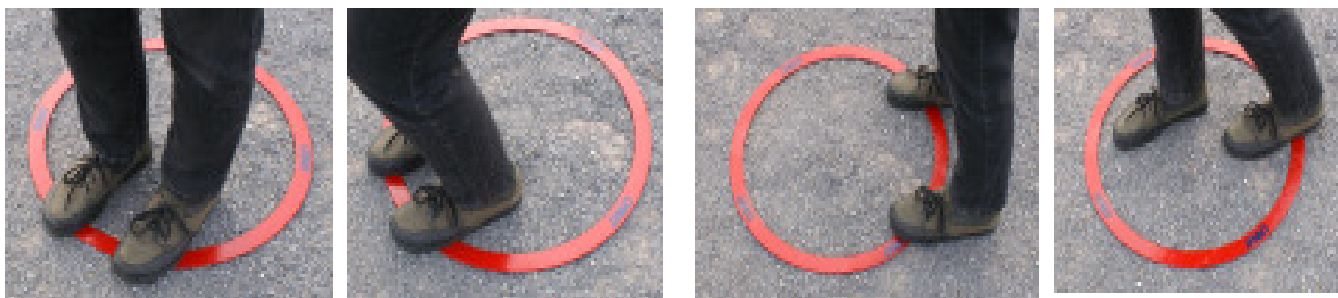


Wurfreihe im Ligaspielbetrieb der Ligaregion Mittelbaden

Laut Artikel 6 des Reglement sind diese, da durch die Ligaregion bereitgestellt, verbindlich einzusetzen. Der Wurfreif ist zu markieren, die Markierungen sind nach der Aufnahme zu löschen. War die Lage des Wurfreifs nicht markiert ist eine Reklamation ausgeschlossen. Anwesende Schiedsrichter haben nach Artikel 36 zu handeln.



Richtig, der Spieler steht mit beiden Schuhen im Wurfreif und berührt den Ring nicht!



Falsch, der Spieler berührt mit einem oder beiden Schuhe den Wurfreif!

Markieren des Wurfreifs



Der Wurfreif wird wie folgt markiert: Halbkreis, Kreis oder drei Striche auf der Außenseite des Wurfreifs.